

## Результати соціологічного дослідження за темою “Рівень задоволеності підтримкою в НТУ “Дніпровська політехніка””

Групи 151-22-1 ЕТФ, 151-22ск-1 ЕТФ, 151-21-1 ЕТФ, 151-21ск-1 ЕТФ,  
151-20-1 ЕТФ, 151-20ск-1 ЕТФ, 151-19-1 ЕТФ

ОПП: *151 Автоматизація та комп'ютерно-інтегровані технології*  
Гарант ОПП (бакалавр): Трипутень Микола Мусійович

м. Дніпро  
2022



## Організація соціологічного дослідження

- **Об'єктом** дослідження виступають здобувачі вищої освіти 1-го освітньо-кваліфікаційного рівня (бакалавр) НТУ „Дніпровська політехніка”.
- **Предметом** дослідження є думка і погляди здобувачів щодо всебічної підтримки в НТУ «Дніпровська політехніка»;
- **Метою** соціологічного дослідження „Рівень задоволеності підтримкою в НТУ «Дніпровська політехніка»” є фіксація та відстеження ставлення здобувачів щодо всебічної підтримки в НТУ «Дніпровська політехніка».

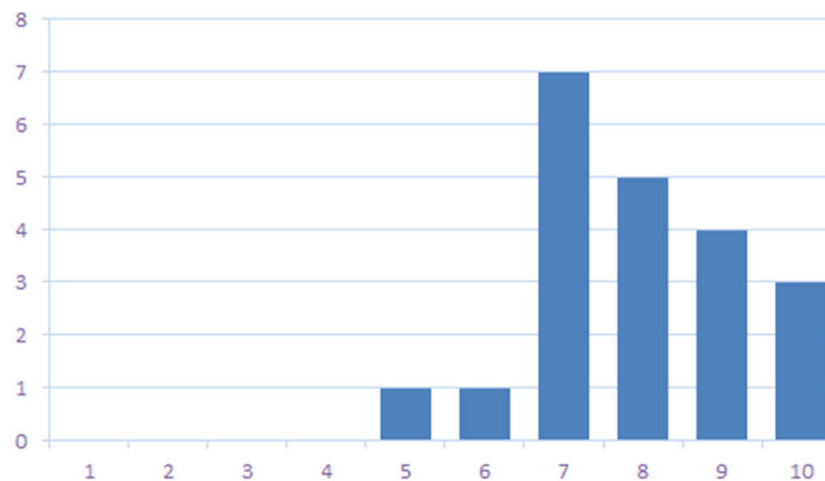


## Задачі соціологічного дослідження

- Встановити, наскільки здобувачі задоволені підтримкою в НТУ «Дніпровська політехніка»;
- Визначити рівень задоволеності підтримкою в НТУ «Дніпровська політехніка»;
- Зафіксувати напрями вдосконалення підтримки в НТУ «Дніпровська політехніка».



7.9  
Середня оцінка



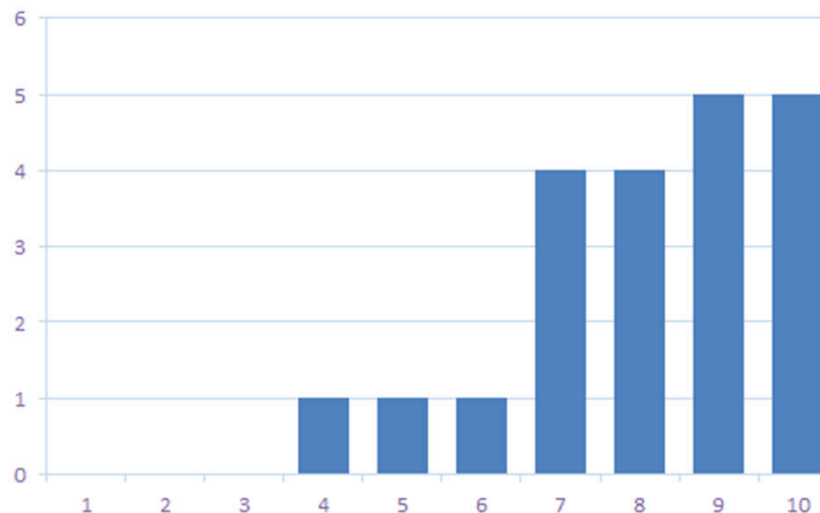
0 - не знаю; 1-3 - не задоволений(а); 4-5 - частково задоволений(а); 6-7 - в основному задоволений(а); 8-10 - повністю задоволений(а)

**Рисунок 1 – Рівень задоволеності освітньою підтримкою в НТУ «ДП» (забезпеченням навчальною та методичною літературою, функціонуванням бібліотек, сайту Дистанційної освіти НТУ «ДП», особистого облікового запису в інтернет-сервісі Microsoft Office 365, проведенням консультацій, реалізацією академічної мобільності, функціонуванням мовних центрів та інше)**



## 8.1

Середня оцінка

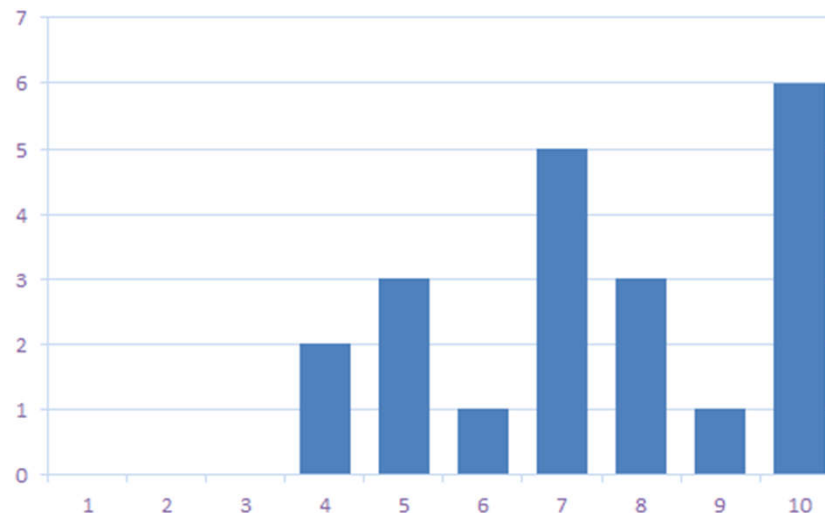


0 - не знаю; 1-3 - не задоволений(а); 4-5 - частково задоволений(а); 6-7 - в основному задоволений(а); 8-10 - повністю задоволений(а)”

**Рисунок 2 – Рівень задоволеності організаційною підтримкою в НТУ «ДП» (функціонуванням розкладів занять та екзаменів, дзвінків, графіків роботи служб, своєчасністю доведенням інформації, проведенням позанавчальних заходів, супроводом академічної мобільності та інше)**



7.5  
Середня оцінка



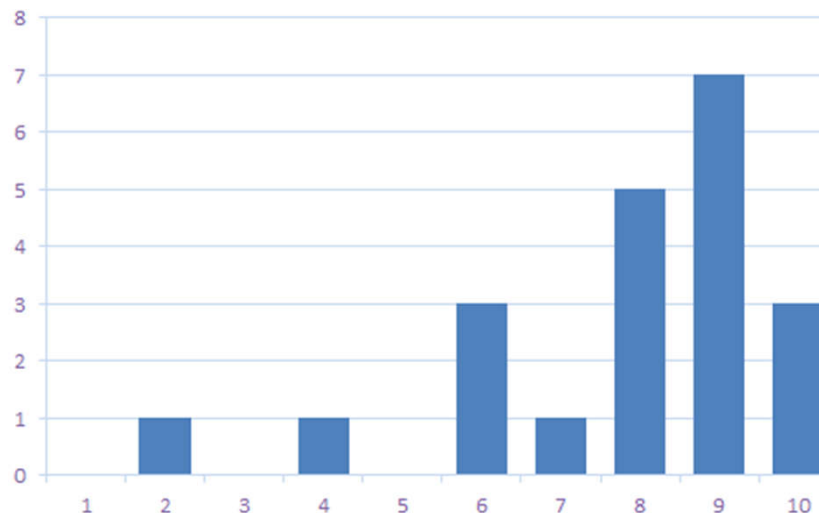
0 - не знаю; 1-3 - не задоволений(а); 4-5 - частково задоволений(а); 6-7 - в основному задоволений(а); 8-10 - повністю задоволений(а)”

**Рисунок 3 – Рівень задоволеності інформаційною підтримкою в НТУ «ДП» (сайтом університету, web-сторінками ННІП, кафедр, функціонуванням особистого кабінету на сайті Дистанційної освіти.**



7.8

Середня оцінка



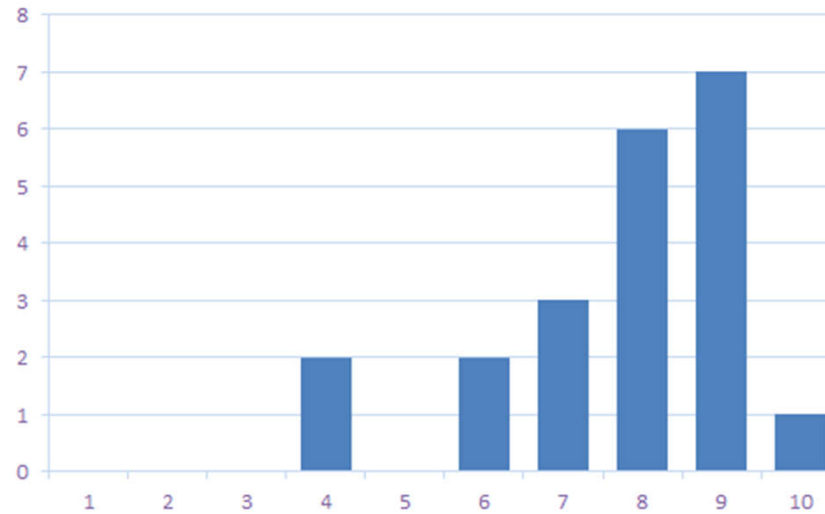
0 - не знаю; 1-3 - не задоволений(а); 4-5 - частково задоволений(а); 6-7 - в основному задоволений(а); 8-10 - повністю задоволений(а)”

**Рисунок 4 – Рівень задоволеності консультативною підтримкою в НТУ «ДП» (консультування в приймальній комісії, деканатах та дирекціях, на кафедрах, в бібліотеках, науково-дослідній частині, відділі міжнародної академічної мобільності та міжнародних проектів та інших структурних підрозділах НТУ «ДП» та інше)**



7.7

Середня оцінка



0 - не знаю; 1-3 - не задоволений(а); 4-5 - частково задоволений(а); 6-7 - в основному задоволений(а); 8-10 - повністю задоволений(а)”

**Рисунок 5 – Рівень задоволеності соціальною підтримкою в НТУ «ДП» (матеріальна допомога студентам, консультації психолога, соціальне обслуговування та інше)**

